
Sant Feliu de Codines

Agost 2018

ATUR REGISTRAT

SERVEI D'INFORMACIÓ ESTADÍSTICA MUNICIPAL DEL VALLÈS ORIENTAL - SIEM



Amb el suport de:



Xarxa d'Observatoris
del Desenvolupament
Econòmic Local

Font: Generalitat de Catalunya. Departament d'Empresa i Ocupació.

1. Taxa d'atur registrat



11,91%

Fa 1 any...

	Agost 2018	
	Sant Feliu de Codines	Vallès Oriental
Homes	9,96%	8,34%
Dones	14,08%	14,07%
Total	11,91%	11,05%

	Ago-17	
	Sant Feliu de Codines	Vallès Oriental
Homes	11,77%	11,23%
Dones	15,41%	16,83%
Total	13,48%	13,89%

2. Dades bàsiques d'atur registrat

Agost 2018

	Agost 2018	Variació mensual			Variació anual		
		Jul-18	absoluta	relativa (%)	Ago-17	absoluta	relativa (%)
Total registrat	332	332	0	0,00%	325	7	2,15%
Homes	146	143	3	2,10%	149	-3	-2,01%
Dones	186	189	-3	-1,59%	176	10	5,68%

PER EDAT

Menors de 20	5	5	0	0,00%	6	-1	-16,67%
De 20 a 24	9	10	-1	-10,00%	16	-7	-43,75%
De 25 a 29	27	26	1	3,85%	22	5	22,73%
De 30 a 34	31	26	5	19,23%	37	-6	-16,22%
De 35 a 39	38	44	-6	-13,64%	28	10	35,71%
De 40 a 44	43	39	4	10,26%	44	-1	-2,27%
De 45 a 49	55	52	3	5,77%	44	11	25,00%
De 50 a 54	31	37	-6	-16,22%	42	-11	-26,19%
De 55 a 59	51	50	1	2,00%	50	1	2,00%
De 60 a 64	42	43	-1	-2,33%	36	6	16,67%
Més de 64	0	0	0	-	0	0	-

PER DURADA COM A DEMANDANT D'OCUPACIÓ (DONO)

Fins a 3 mesos	100	84	16	19,05%	100	0	0,00%
De 3 a 6 mesos	35	53	-18	-33,96%	58	-23	-39,66%
De 6 a 9 mesos	33	31	2	6,45%	22	11	50,00%
De 9 a 12 mesos	31	29	2	6,90%	21	10	47,62%
De 12 a 15 mesos	20	21	-1	-4,76%	12	8	66,67%
De 15 a 18 mesos	25	22	3	13,64%	9	16	177,78%
De 18 a 21 mesos	7	9	-2	-22,22%	10	-3	-30,00%
De 21 a 24 mesos	9	9	0	0,00%	7	2	28,57%
Més de 24 mesos	72	74	-2	-2,70%	86	-14	-16,28%

PER NIVELL FORMATIU

Sense estudis	4	4	0	0,00%	4	0	0,00%
Estudis primaris incomplets	8	9	-1	-11,11%	4	4	100,00%
Estudis primaris complets	21	22	-1	-4,55%	24	-3	-12,50%
Programes de formació professional - Estudis secunda	36	39	-3	-7,69%	29	7	24,14%
Educació general - Estudis Secundaris	204	204	0	0,00%	210	-6	-2,86%
Tècnics-professionals superiors - Estudis post-secundà	25	25	0	0,00%	22	3	13,64%
Universitaris primer cicle - Estudis post-secundaris	9	9	0	0,00%	8	1	12,50%
Universitaris segon i tercer cicle - Estudis post-secundà	25	20	5	25,00%	24	1	4,17%
Altres estudis post-secundaris	0	0	0	-	0	0	-

PER SECTOR ECONÒMIC	Agost 2018	Variació mensual		Variació anual			
		Jul-18	absoluta	relativa (%)	Ago-17	absoluta	relativa (%)
Agricultura	0	0	0	-	0	0	-
Indústria	48	47	1	2,13%	57	-9	-15,79%
Construcció	21	18	3	16,67%	26	-5	-19,23%
Serveis	255	256	-1	-0,39%	230	25	10,87%
Sense ocupació anterior	8	11	-3	-27,27%	12	-4	-33,33%

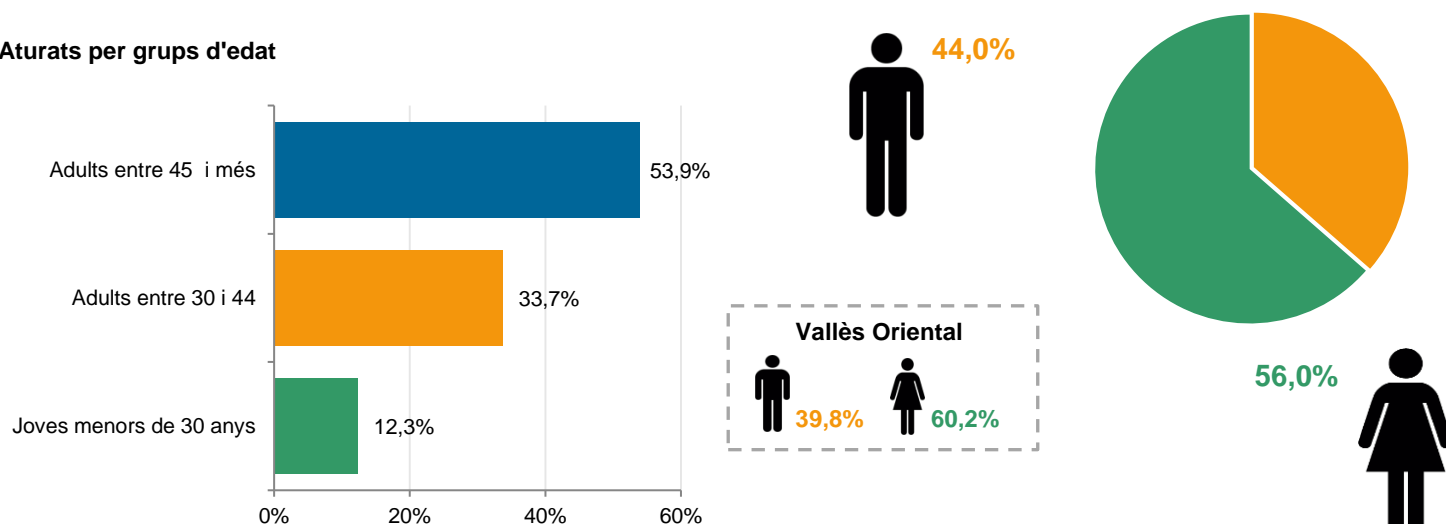
PER OCUPACIÓ	Agost 2018	Jul-18	absoluta	relativa (%)	Ago-17	absoluta	relativa (%)
Ocupacions militars	0	0	0	-	0	0	-
Directors i gerents	6	8	-2	-25,00%	10	-4	-40,00%
Professionals científics i intel·lectuals	28	21	7	33,33%	27	1	3,70%
Tècnics i professionals de suport	30	31	-1	-3,23%	33	-3	-9,09%
Empleats oficina comptables i administratius	37	42	-5	-11,90%	35	2	5,71%
Treballadors restauració, personals i venedors	59	55	4	7,27%	53	6	11,32%
Treballadors act. agrícoles, ramaderes i pesqueres	0	0	0	-	2	-2	-100,00%
Artesans, treballadors indústries i construcció	35	36	-1	-2,78%	35	0	0,00%
Operadors instal·lacions i màquines, i muntadors	28	27	1	3,70%	26	2	7,69%
Ocupacions elementals	109	112	-3	-2,68%	104	5	4,81%

PER NACIONALITAT	Agost 2018	Jul-18	absoluta	relativa (%)	Ago-17	absoluta	relativa (%)
Europa	17	17	0	0,00%	9	8	88,89%
Magrib	7	5	2	40,00%	3	4	133,33%
Àfrica del nord exclòs el Magrib	0	0	0	-	0	0	-
Àfrica occidental	5	9	-4	-44,44%	0	5	-
Àfrica central, oriental i austral	0	0	0	-	0	0	-
Amèrica del nord	0	0	0	-	0	0	-
Amèrica central i del sud	4	3	1	33,33%	9	-5	-55,56%
Pròxim Orient i Orient Mitjà	0	0	0	-	0	0	-
Altres països i territoris d'Àsia	8	8	0	0,00%	9	-1	-11,11%
Austràlia, Oceania	0	0	0	-	0	0	-
Total Atur estrangers	41	42	-1	-2,38%	30	11	36,67%

3. Per edat i sexe

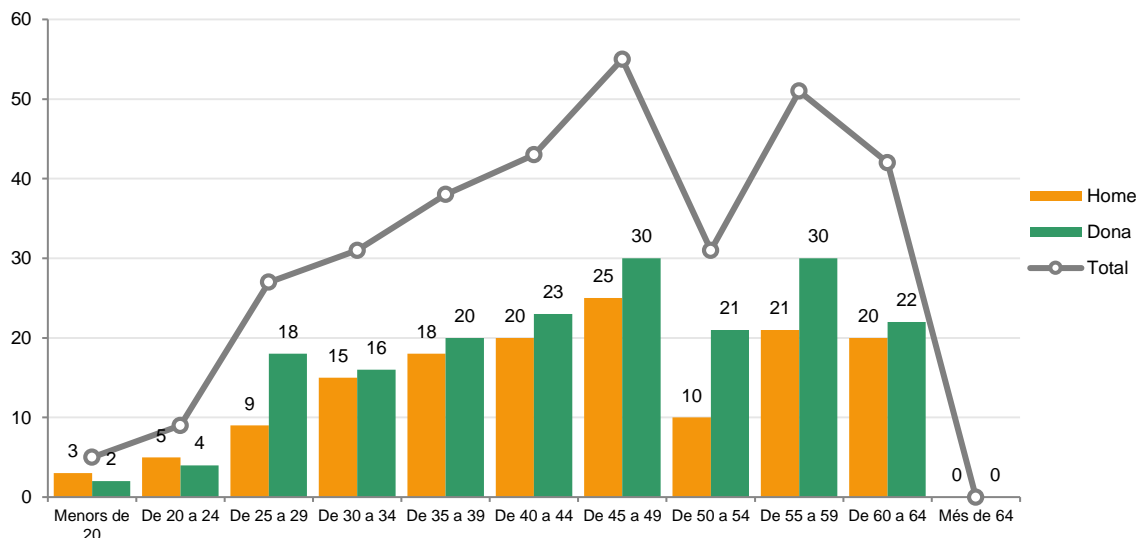
Agost 2018

Aturats per grups d'edat

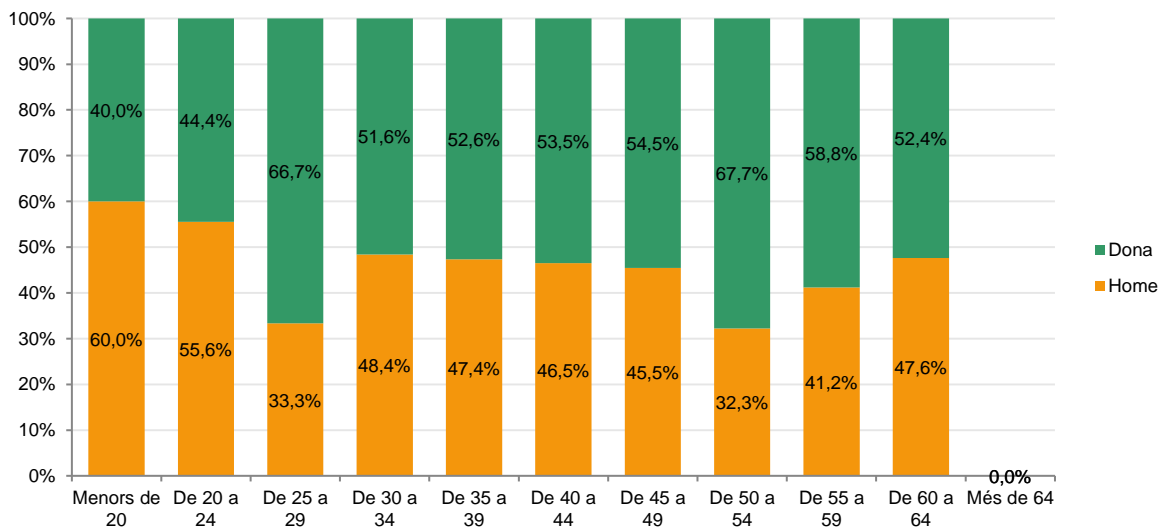


3. Per edat i sexe

Aturats per edat i sexe



Aturats en percentatge per edat i sexe



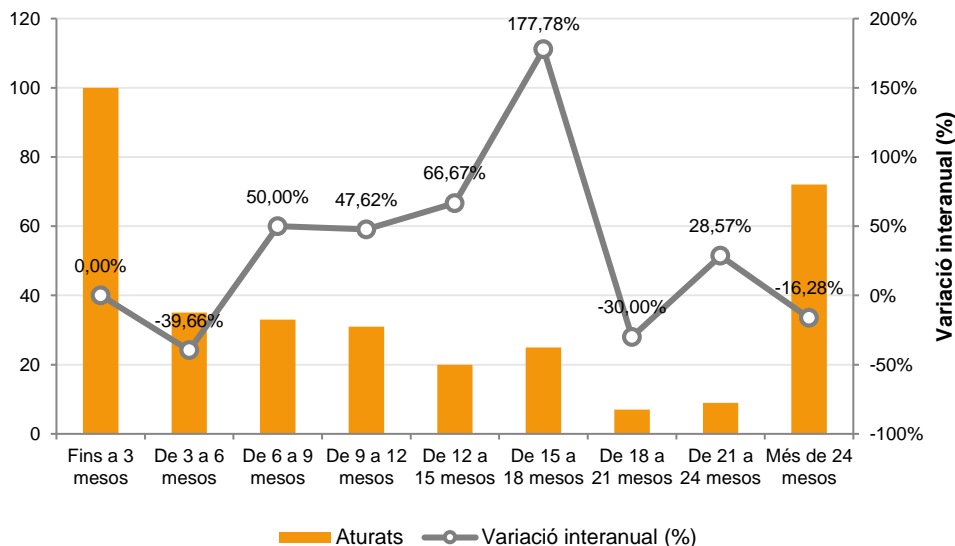
4. Per durada com a demandant d'ocupació (DONO)

Aturats de llarga durada municipi

21,7%

Comarca

27,5%



5. Per Sectors d'activitat

Agricultura



0 Aturats
0,00% Pes
- Variació mensual
- Variació anual

Indústria



48 Aturats
14,46% Pes
2,13% Variació mensual
-15,79% Variació anual

Construcció



21 Aturats
6,33% Pes
16,67% Variació mensual
-19,23% Variació anual

Serveis



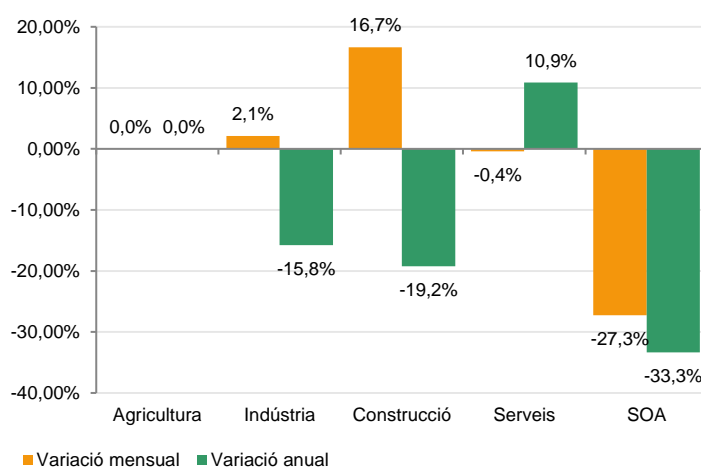
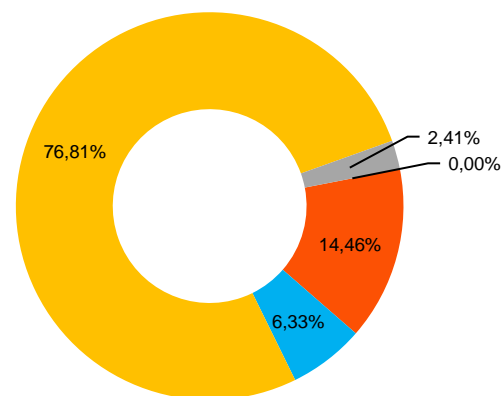
255 Aturats
76,81% Pes
-0,39% Variació mensual
10,87% Variació anual

Sense ocupació anterior (SOA)



8 Aturats
2,41% Pes
-27,27% Variació mensual
-33,33% Variació anual

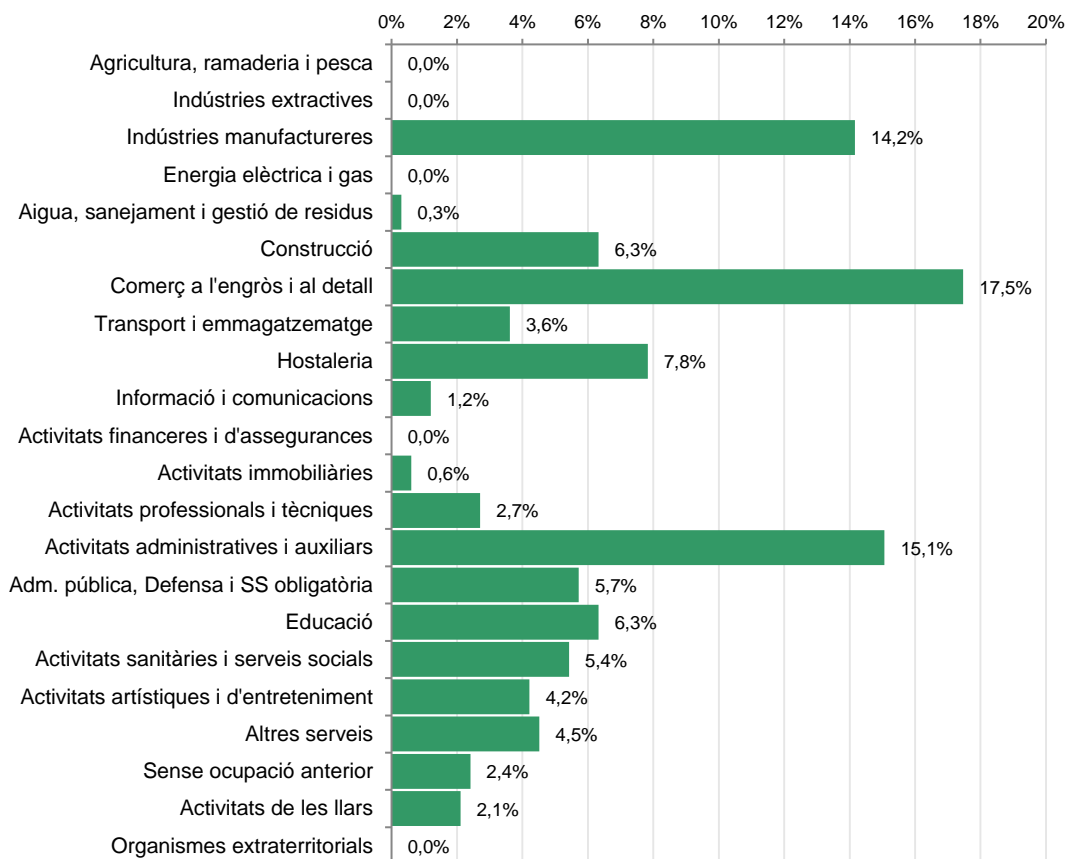
■ Agricultura ■ Indústria ■ Construcció ■ Serveis ■ SOA



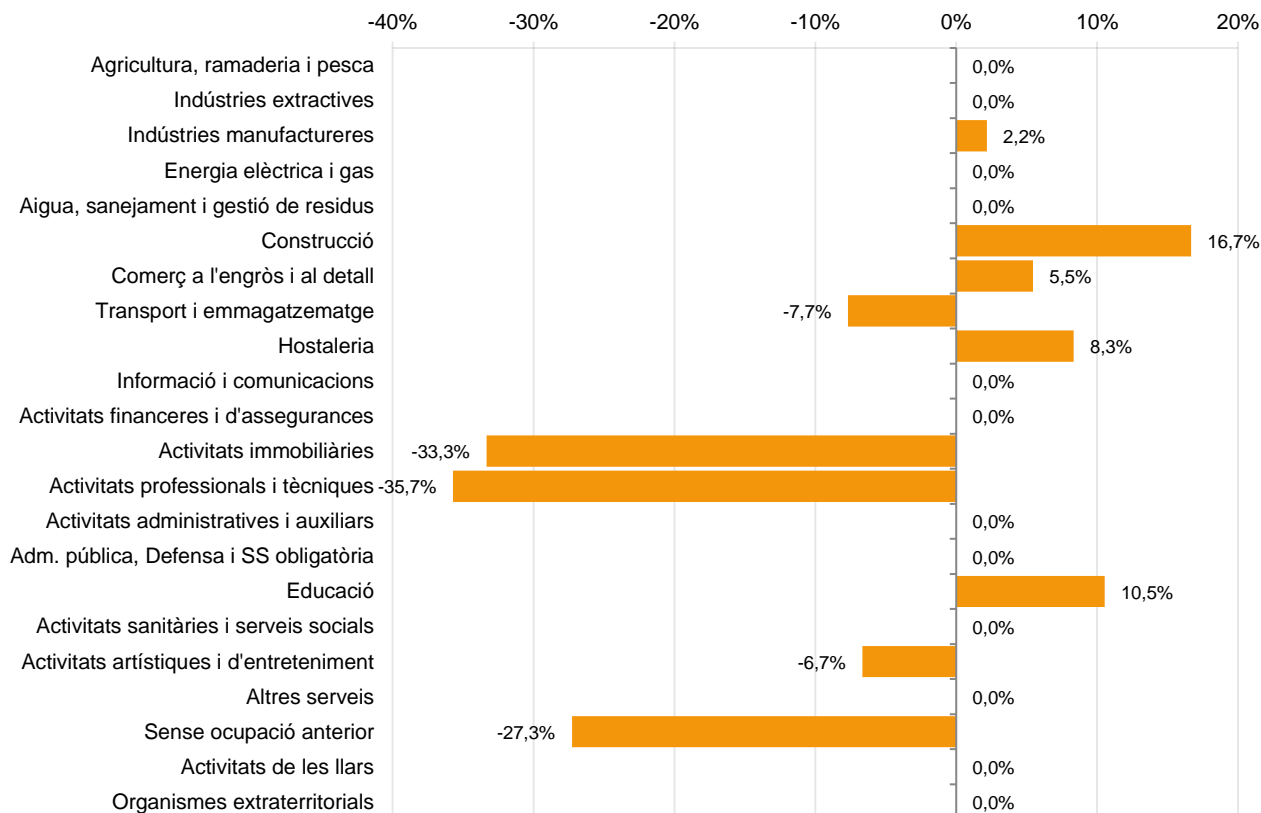
Activitats econòmiques (1 Dígit CCAE)	Agost 2018	Variació mensual		Variació anual			
		Jul-18	absoluta	relativa (%)	Ago-17	absoluta	relativa (%)
Agricultura, ramaderia i pesca	0	0	0	-	0	0	-
Indústries extractives	0	0	0	-	0	0	-
Indústries manufactureres	47	46	1	2,2%	56	-9	-16,1%
Energia elèctrica i gas	0	0	0	-	0	0	-
Aigua, sanejament i gestió de residus	1	1	0	0,0%	1	0	0,0%
Construcció	21	18	3	16,7%	26	-5	-19,2%
Comerç a l'engròs i al detall	58	55	3	5,5%	54	4	7,4%
Transport i emmagatzematge	12	13	-1	-7,7%	15	-3	-20,0%
Hostaleria	26	24	2	8,3%	26	0	0,0%
Informació i comunicacions	4	4	0	0,0%	3	1	33,3%
Activitats financeres i d'assegurances	0	0	0	-	1	-1	-100,0%
Activitats immobiliàries	2	3	-1	-33,3%	1	1	100,0%
Activitats professionals i tècniques	9	14	-5	-35,7%	5	4	80,0%
Activitats administratives i auxiliars	50	50	0	0,0%	39	11	28,2%
Adm. pública, Defensa i SS obligatòria	19	19	0	0,0%	20	-1	-5,0%
Educació	21	19	2	10,5%	14	7	50,0%
Activitats sanitàries i serveis socials	18	18	0	0,0%	14	4	28,6%
Activitats artístiques i d'entreteniment	14	15	-1	-6,7%	14	0	0,0%
Altres serveis	15	15	0	0,0%	21	-6	-28,6%
Sense ocupació anterior	8	11	-3	-27,3%	12	-4	-33,3%
Activitats de les llars	7	7	0	0,0%	3	4	133,3%
Organismes extraterritorials	0	0	0	-	0	0	-
Total	332	332	0	0,0%	325	7	2,2%

5. Per Sectors d'activitat

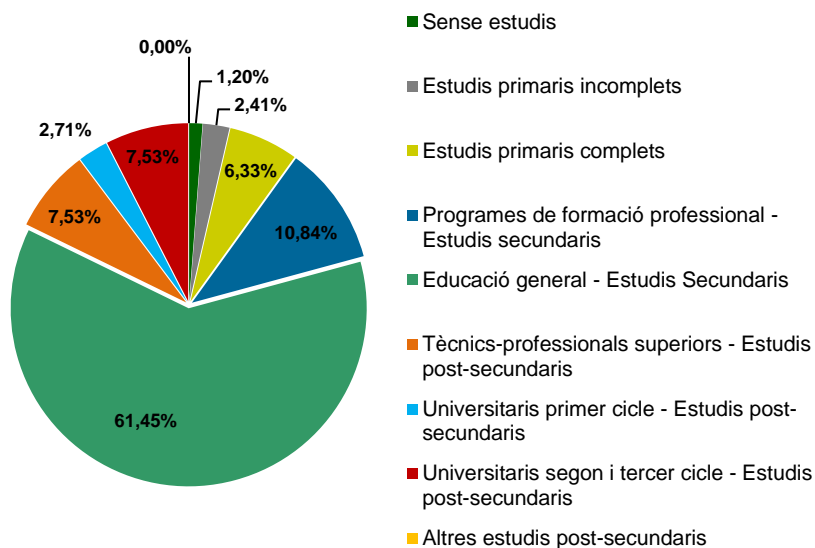
Activitats econòmiques: Quina té més percentatge d'aturats sobre el total?



Activitats econòmiques: Com han variat respecte el mes anterior? Variació relativa (en %)



6. Per Nivell Formatiu



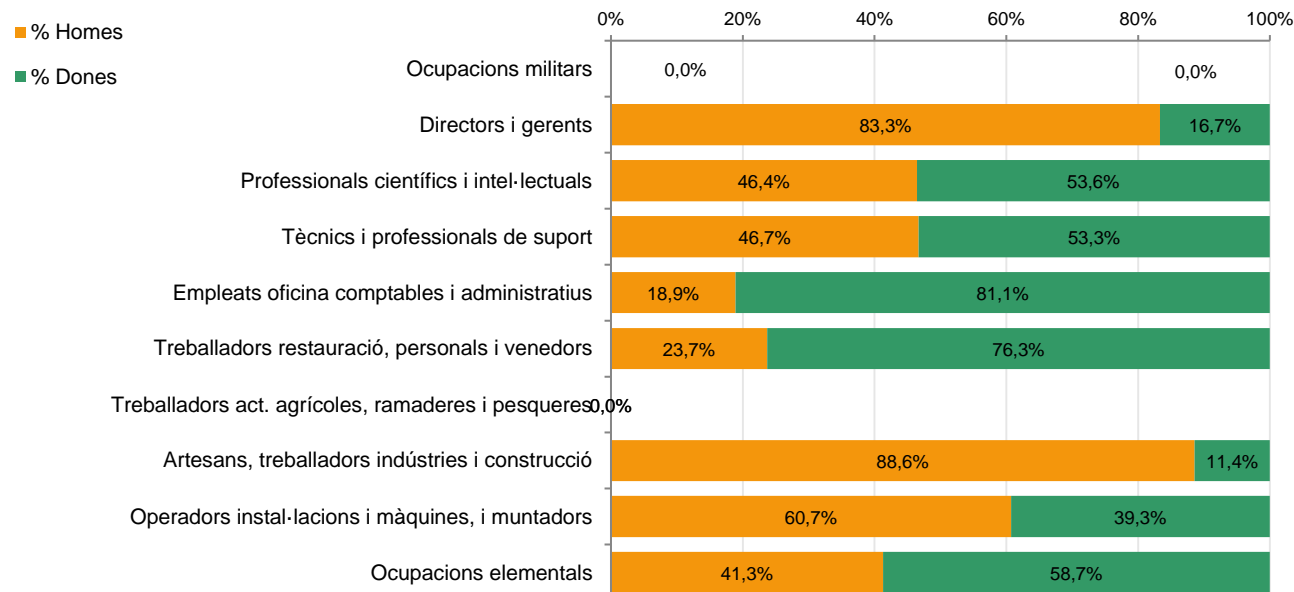
	Total	%
Sense estudis o primaris incomplets	12	3,61%
Estudis Primaris	21	6,33%
Estudis Secundaris	240	72,29%
Estudis Post-Secundaris	59	17,77%
Total	332	100,00%

	Sant Feliu de Codines	Vallès Oriental
Sense estudis o primaris incomplets	3,61%	6,20%
Estudis Primaris	6,33%	7,88%
Estudis Secundaris	72,29%	70,40%
Estudis Post-Secundaris	17,77%	15,52%

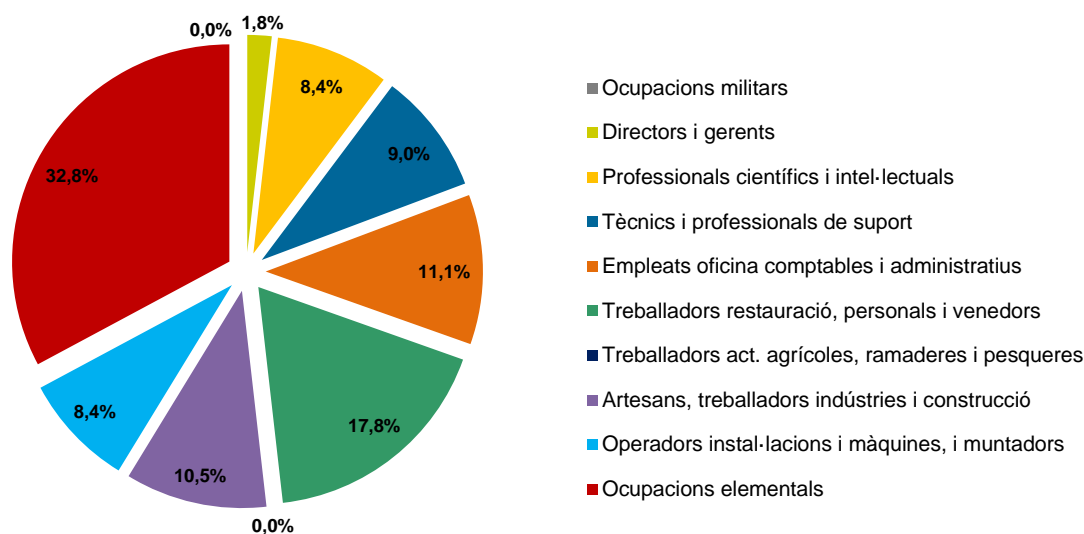
7. Per Ocupació

	Total	homes	Dones	% Homes	% Dones
Ocupacions militars	0	0	0	-	-
Directors i gerents	6	5	1	83,3%	16,7%
Professionals científics i intel·lectuals	28	13	15	46,4%	53,6%
Tècnics i professionals de suport	30	14	16	46,7%	53,3%
Empleats oficina comptables i administratius	37	7	30	18,9%	81,1%
Treballadors restauració, personals i venedors	59	14	45	23,7%	76,3%
Treballadors act. agrícoles, ramaderes i pesqueres	0	0	0	-	-
Artesans, treballadors indústries i construcció	35	31	4	88,6%	11,4%
Operadors instal·lacions i màquines, i muntadors	28	17	11	60,7%	39,3%
Ocupacions elementals	109	45	64	41,3%	58,7%

Ocupacions de les persones en situació d'atur per sexe



7. Per Ocupació



8. Per Nacionalitat



Vallès Oriental
13,1%



Homes 58,5%



Dones 41,5%

% d'aturats amb nacionalitat estrangera
12,3%

	Total	% sobre total	Homes	Dones	% Homes	% Dones
Europa	17	41,5%	8	9	47,1%	52,9%
Magrib	7	17,1%	6	1	85,7%	14,3%
Àfrica del nord exclòs el Magrib	0	0,0%	0	0	-	-
Àfrica occidental	5	12,2%	5	0	100,0%	0,0%
Àfrica central, oriental i austral	0	0,0%	0	0	-	-
Amèrica del nord	0	0,0%	0	0	-	-
Amèrica central i del sud	4	9,8%	1	3	25,0%	75,0%
Pròxim Orient i Orient Mitjà	0	0,0%	0	0	-	-
Altres països i territoris d'Àsia	8	19,5%	4	4	50,0%	50,0%
Austràlia, Oceania	0	0,0%	0	0	-	-
Total	41	100%	24	17	58,5%	41,5%

